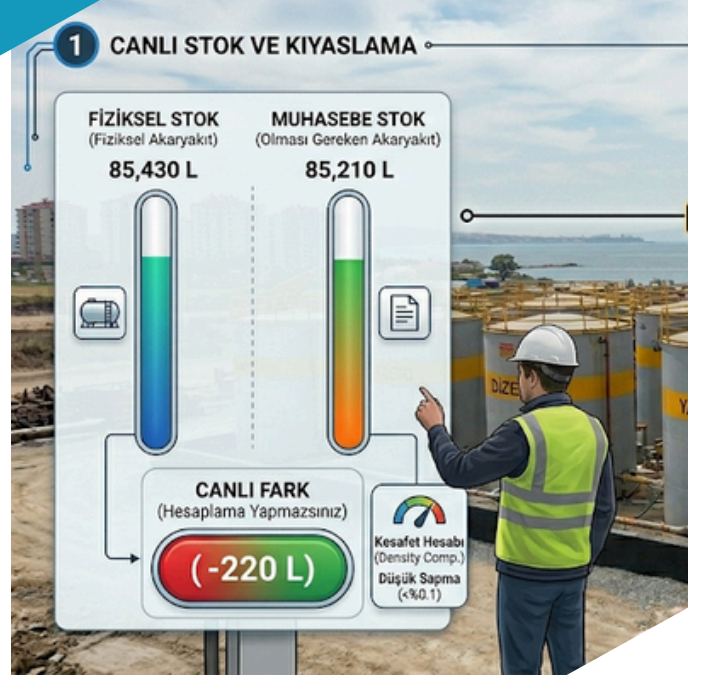


Sanal Tanklar Otomasyonu



Sanal Tanklar Otomasyonu şantiyelerinizde olması gereken ve olan yakıtı canlı olarak kıyaslayarak aradaki farkı herhangi bir hesaplama yapmaksızın görmeyi sağlar. Sistem sayesinde gelen ve kullanılan yakıtın hesabını ay sonu tablolarından yapmak yerine canlı olarak görme şansına sahip olursunuz. Sistem tankerler ve pompalar dahil her gelen veya çıkan yakıttan sonra şantiyenizin tanklarında toplam kaç litre yakıt olduğuna ve muhasebe hesabıyla kaç litre olması gerektiğine bakar; aradaki farkları grafiksel veya tablo olarak sunar.



Canlı Kontrol

Sisteme olması gereken ve olan yakıtın canlı olarak kontrol edilebilmesi



Grafiksel Kontrol

Olması gerekenle olan arasındaki farkın grafiksel olarak gösterimi



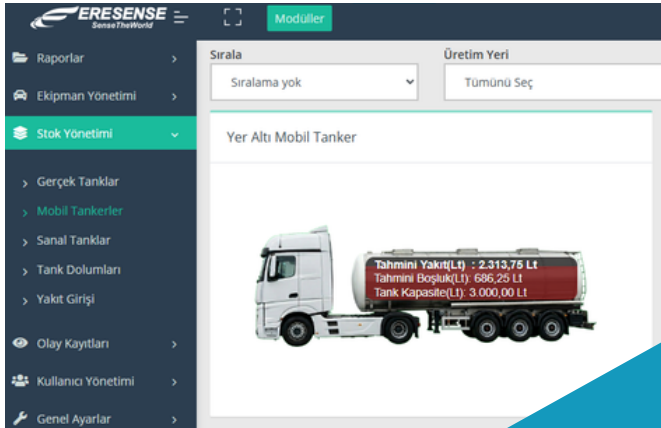
Cari Kontrol

Her yakıt giriş ve çıkışından sonra olması gerekenle olan farkını tablosu



Tankerlerdeki Yakıt

Tüm şantiyelerinizdeki tankerlerinizdeki tahmini yakıt seviyesi

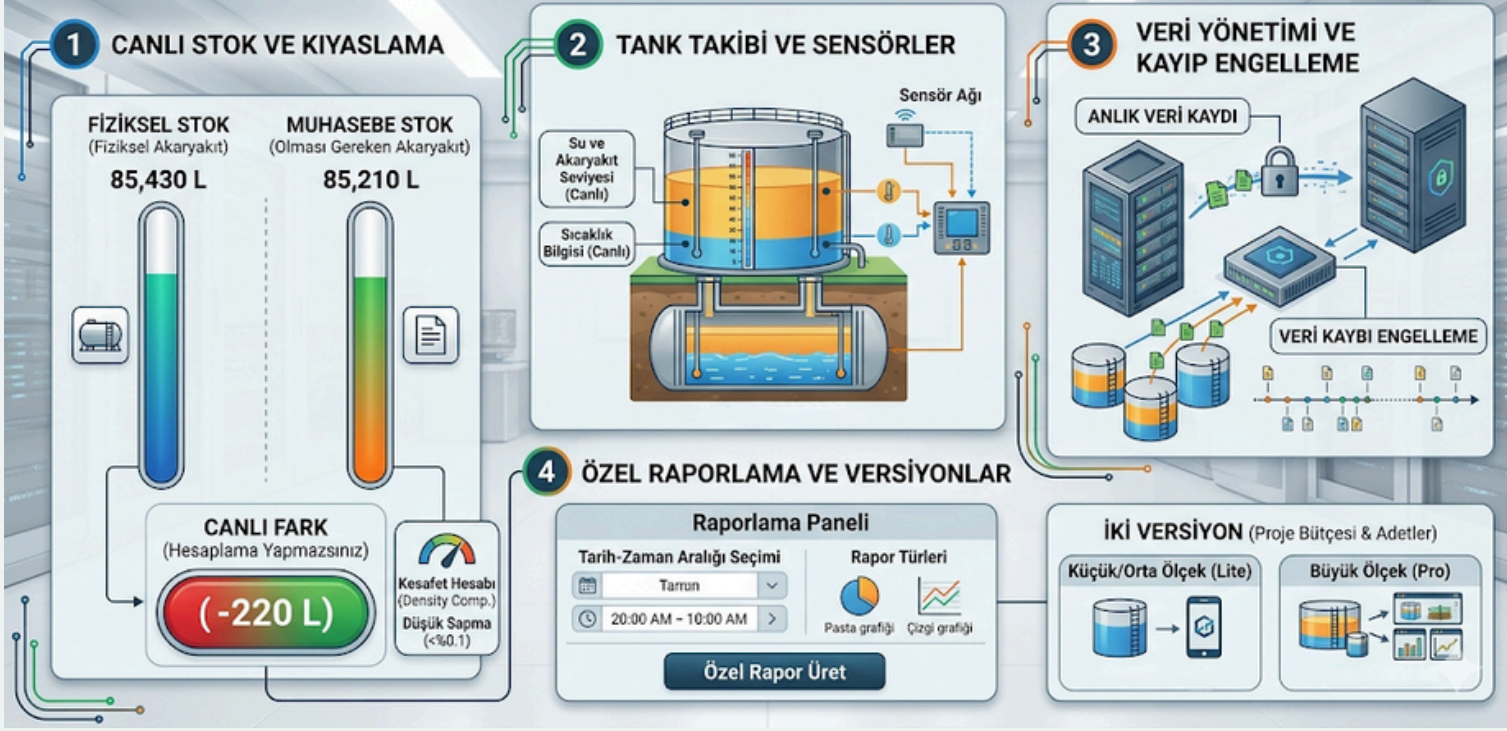


Sistem Özellikleri

- ✓ Olması Gereken ve Olan Kontrolü
- ✓ Güncel Giren Çıkan Toplam Yakıt
- ✓ Tankerlerdeki Tahmini Yakıt Miktarı
- ✓ İç Denetim Sistemlerine Uyumluluk
- ✓ Giren ve Çıkan Yakıt Sonrası Durum
- ✓ Tüm Şantiyeleri Tek Ekranda Kontrol
- ✓ Olması Gerekinden Sapma Grafikleri
- ✓ Farkın Toplam Yakıt Hareketine Oranı
- ✓ Yakıt Hareketlerinin Cari Dökümü
- ✓ Geçmişe Doğru Kontrol Pencereleri

Dataylı Bilgi
İçin Bize Ulaşın

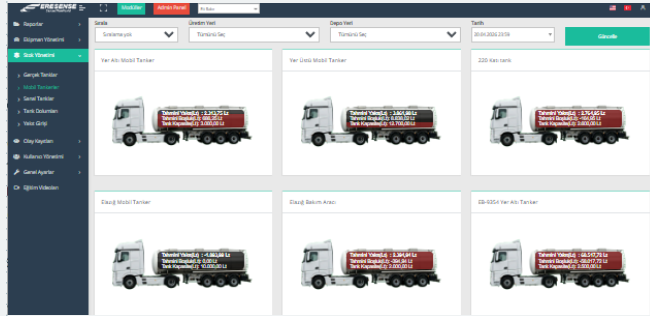
+90 212 6916349



Sanal Tanklar

Tanklarınızda olan fiziksel akaryakıt ile muhasebe kayıtlarına göre olması gereken akaryakıt miktarı karşılaştırmalı olarak canlı gösterilir. Kullanıcılar sistemde olan ve olması gereken akaryakıt arasındaki farkı herhangi bir hesap yapmaksızın canlı olarak görürler. Bu işlemde kesafet hesabı sistem tarafından otomatik yapıldığı için verilerin doğruluğu çok düşük sapma oranlarıyla sürekli kontrol edilir.

Yer altı ve yer üstü tanklarının su ve akaryakıt seviyesi, sıcaklık bilgisi ile canlı olarak takip edilir. Tankların anlık seviye ve yakıt takibi sayesinde sistem tarafından bu bilgiler kayıt altına alınır ve veri kayıplarının oluşması engellenir. Sistem, içindeki tüm bilgilere ilişkin her an istenilen tarih-zaman aralıklarında özel raporlar üretir.



Tankerlerdeki Canlı Tahmini Yakıt Miktarı

Sanal tank sisteminde hareketli tanklere giren ve çıkan yakıtlar canlı olarak sisteme düştüğü için otomasyon, giren-çıkan hesabıyla tankerlerinizde canlı olarak kaç litre yakıt olması gerektiğini size görsel olarak gösterir.

Yakıt Hareketlerinin Cari Dökümü

Grafik ekranındaki gibi her yakıt hareketinden (giren veya çıkan) sonra o an gerçek tanklarınızda ne kadar toplam yakıtınız

Tarih	Pompa	Hareket	Ekipman Kodu	Giren	Çıkan	Fiziki Ölçülen	Tanker Toplam	Olması Gerek...	Mevcut Stok	Fark
21.03.2026 01:14:37	Yer Altı Tanker	Çıkış	EB-9048	0,00	62,96	51.950,01	11.376,53	64.156,69	63.326,54	830,15
21.03.2026 01:50:38	Yer Altı Tanker	Çıkış	EB-4096	0,00	243,63	51.952,28	11.132,90	63.913,06	63.085,18	827,88
21.03.2026 01:53:45	Yer Altı Tanker	Çıkış	EB-4120	0,00	97,06	51.952,28	11.035,84	63.816,00	62.988,12	827,88

olduğunu ve muhasebe hesabıyla ne kadar olması gerektiğini görürsünüz. Bu sayede sapma anını grafik ekranı gibi çok hızlı yakalayabilirsiniz.

Sapma Miktarlarının Grafikselleştirilmesi

Sanal tanklarınızda bir sapma gözlemediğiniz zaman ilk soru bu sapmanın ne zaman olduğudur. Kullanıcı ekranlarında gün gün geriye giderek bu sapmanın ne zaman olduğunu bulabilirsiniz. Sanal tanklardaki sapmanın grafikselleştirilmesi bu işlemi çok daha hızlandırır. Grafik sayesinde sapmanın ne zaman olduğunu direkt olarak görebilir, detayına anlık olarak ulaşabilirsiniz.

